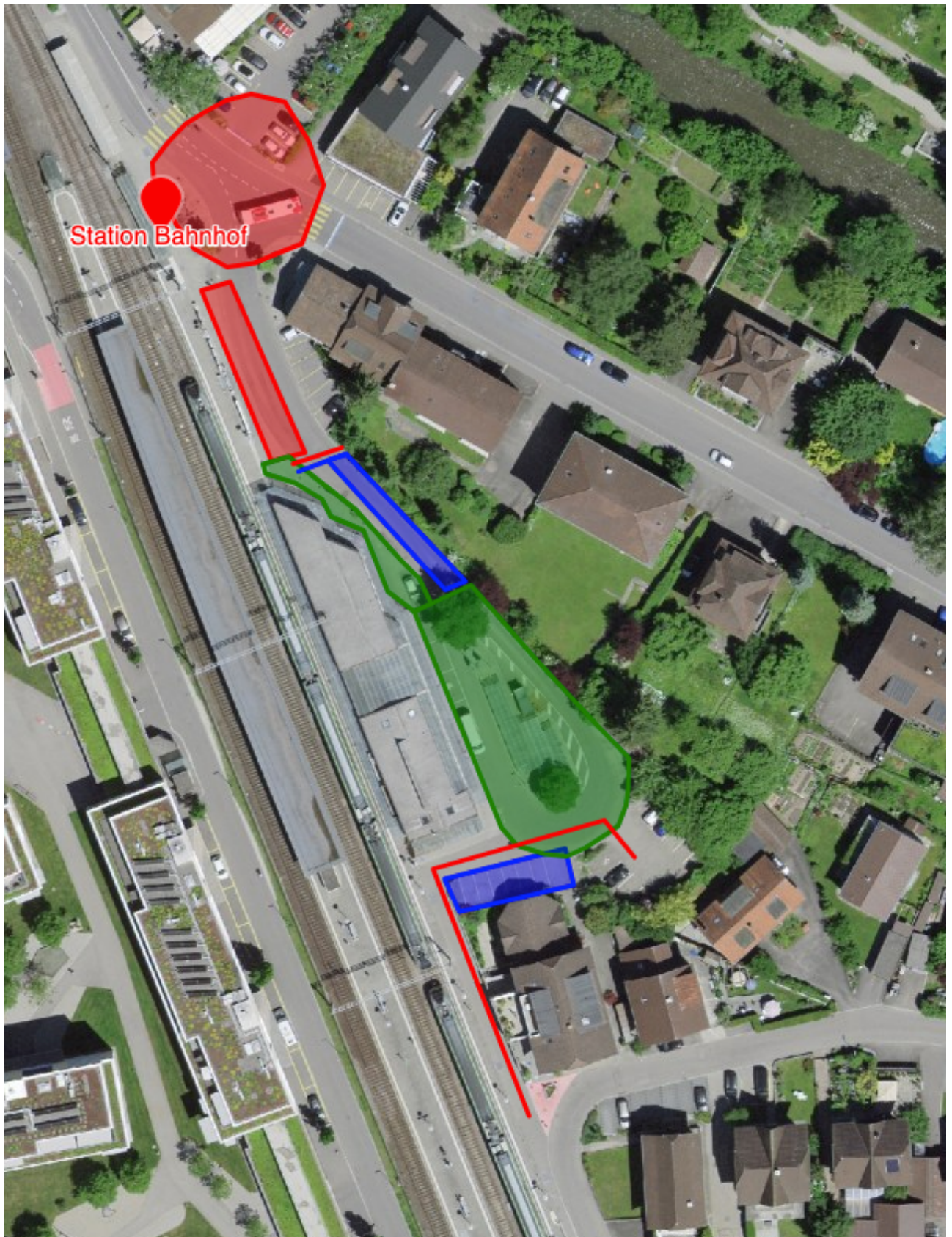
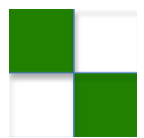


Anlässlich der Gemeindeversammlung liess GP B. Marti verlauten, es gebe voraussichtlich einen Durchstich von der Busschlaufe zur Galactinastrasse (was sich als nicht aktuell erweist, das Projekt wurde verworfen). Unten wird eine Alternativvariante aufgezeigt, die etliche Vorteile birgt:





Legende

Rot:	Buskreisel, Autoparkplätze, Bushaltestelle (s. unten)
Rote Linie:	Zufahrt zu Privat-PP von Galactinastrasse
Blau:	Velounterstände (Paternoster-System)
Grün:	Grünfläche

Erläuterungen

Der Buskreisel hat gut 2 Meter mehr Durchmesser als die heutige Busschlaufe, auch fallen die Randsteine weg, welche dem Wenden der Busse hinderlich sind. Dem Kreisel würden 3 bis 4 Parkplätze des Restaurants Puccini zum Opfer fallen. Der Parkplatz des Restaurants ist tagsüber selten voll besetzt, vor allem aber abends, an denen die Geschäftsparkplätze bei der Gürbe nicht mehr durch die Mitarbeitenden der Geschäfte genutzt werden.

Allenfalls könnten ein paar Auto-Parkplätze geschaffen werden, wo heute das Steinbandeli steht, welches in dieser Form für die Natur ohnehin wertlos ist. Alternativ könnten auch da Velounterstände geschaffen oder ein Teil der bestehenden dahin versetzt werden oder die Bushaltestelle wird dahin verlegt s. unten.

Weitere Velounterstände (Paternoster) könnten beim Platz zur Unterführung ab Hohlestrasse resp. eingangs Güterstrasse gestellt werden.

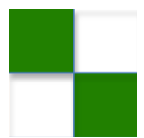
Die Haltestelle des Busses könnte beim signalisierten Punkt sein. Die Busse, welche vom Schützen kommen, könnten da anhalten, wo aktuell die Fahrradständer sind oder entlang der Belpbergstrasse 2 bis 4 (derjenige von der Käsestrasse kommend). Es braucht beidenorts die erhöhten Ein- und Ausstiegsstellen.

Es wäre kaum problematisch, das Teilstück Belpbergstrasse von der Sägetstrasse bis zum Buskreisel zu schliessen, mit Ausnahme für Busse, Anwohner und Zubringer.

Die Grünflächen werden mit einem Fuss- und Veloweg ausgestattet, daneben mit Gehölz, Sitzbänken, Wasserstelle und allenfalls Spielgeräten. Prüfen, ob der Brunnen versetzt werden kann (Ecke Galactina-/Güterstrasse, wo 2 PP geschaffen werden könnten). In Verbindung mit dem Café, welches nun zu einem Gartencafé würde, sind Spielgeräte eine wertvolle Ergänzung. Auch der Schulweg zum Mühlematt ist gewährleistet.

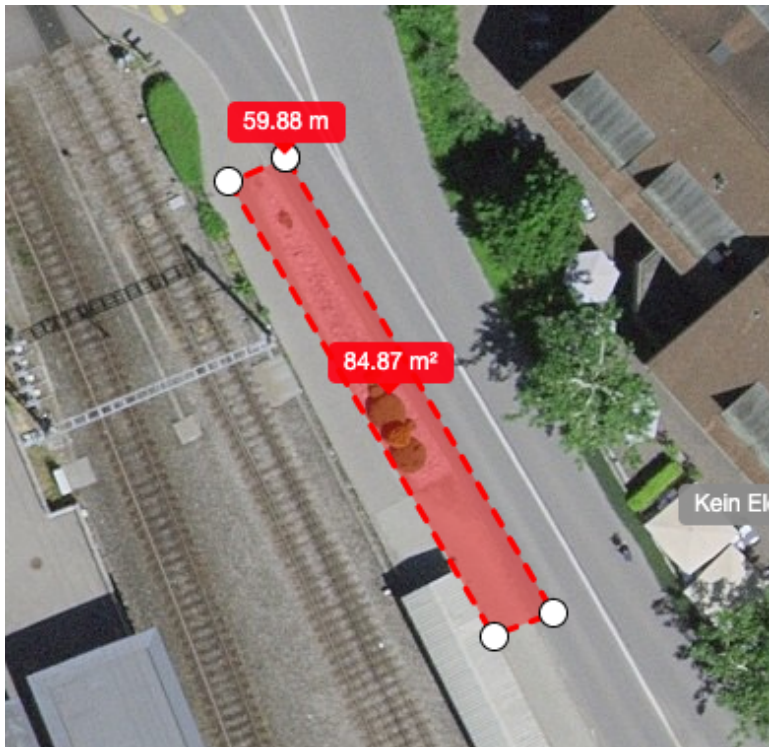
Mit diesem Konzept werden nicht die Autos resp. der motorisierte Verkehr eingeladen, sondern die Nutzer des öffentlichen Verkehrs, Spaziergänger, der Langsamverkehr und auch Familien. Der Bahnhof würde ökologisch aufgewertet und für alle Besucher zum Begegnungszentrum.

Aktuell wirkt der Bahnhof grau, schmutzig, trist und zieht auch entsprechende Klientel an, wohingegen er für die eigentlichen Benutzer abweisend wirkt.



Variante Haltestelle:

Bus von Schützen herkommend, wendet im Kreisel (Platz für 2 Busse)



Bus von Käsestrasse herkommend, wendet vor dem Halt im Kreisel (bei Platz für 2 Busse müssten bei Belpbergstrasse 4 PP weichen)

